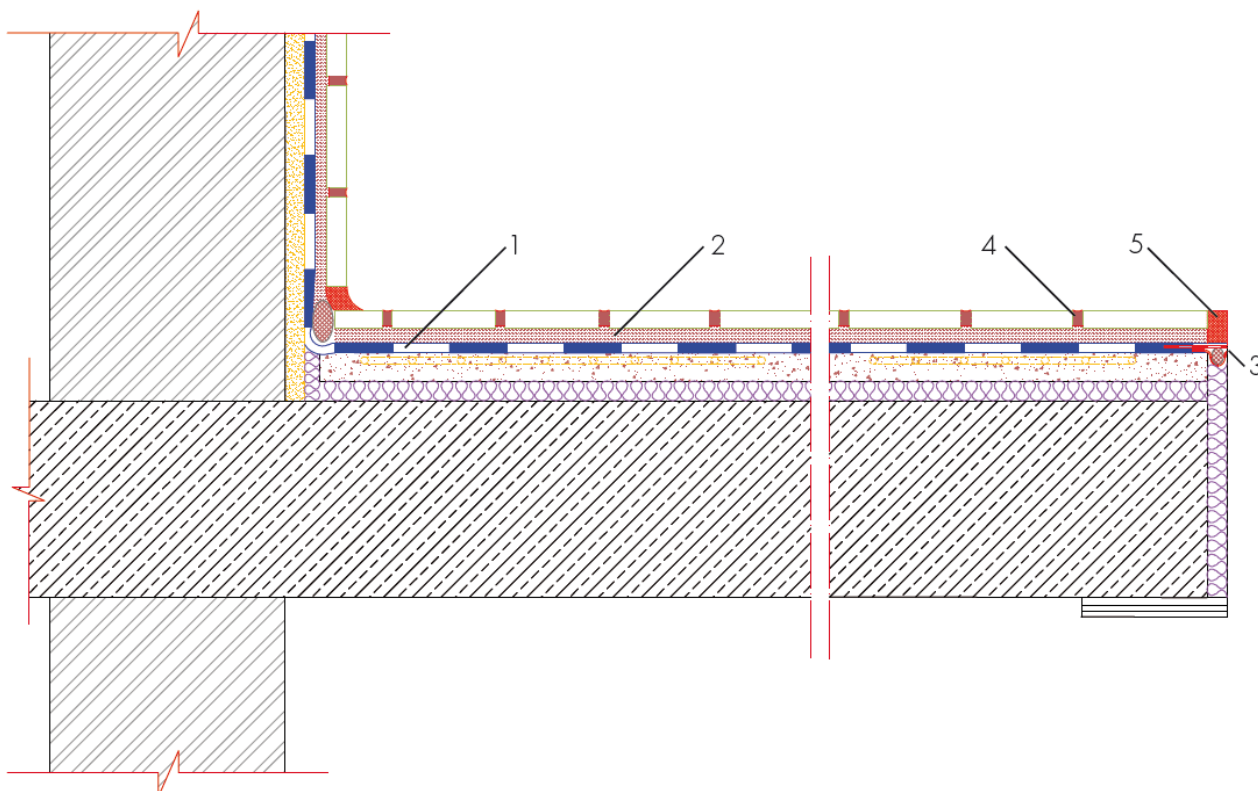




Detail / príklad riešenia 3.60.16

Ochodze s podlahovým vykurovaním, pri bazéne s termálnou alebo slanou vodou

(trieda zaťaženia B, C – pozri klasifikáciu zaťažení napr. v „detaile / príklade riešenia 3.0.30“)



1. hydroizolácia ASOFLEX-AKB
2. lepidlo ASODUR-EK98
3. tesniace pásky ASO-Dichtband-2000-S a na ochranu ASO-Dichtband-2000, zapracované do hydroizolačnej stierky ASOFLEX-AKB
4. škárovacia malta ASODUR-EK98
5. pružný silikónový tmel ESCOSIL-2000-UW